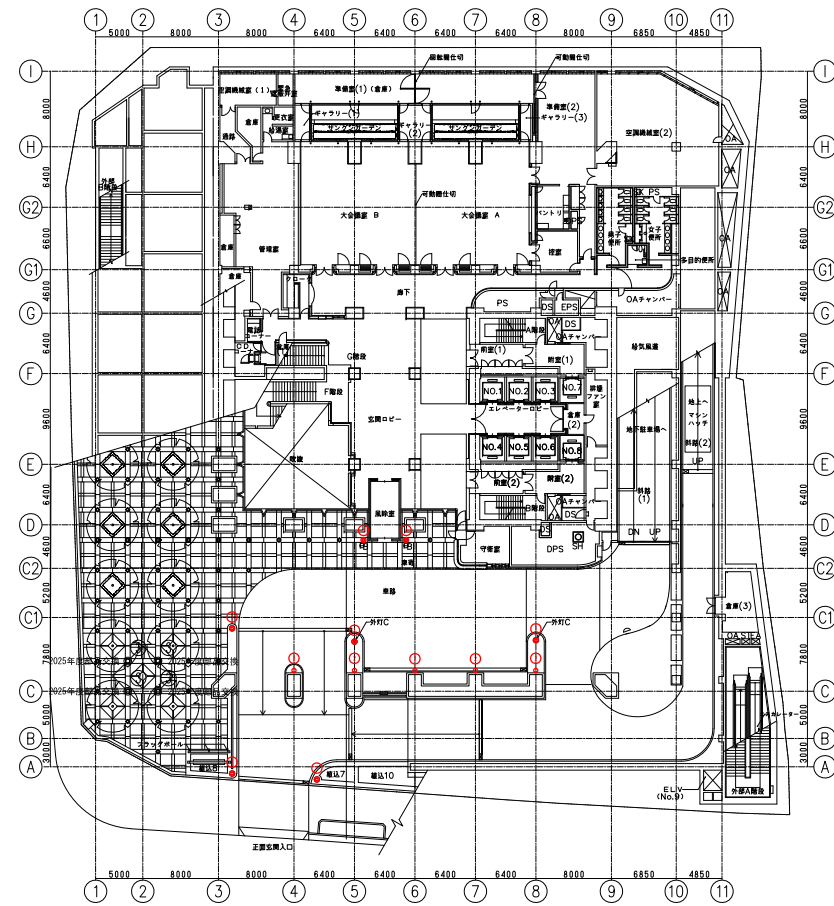


2 6 都道府県会館 電気設備工事

J-140058-Q

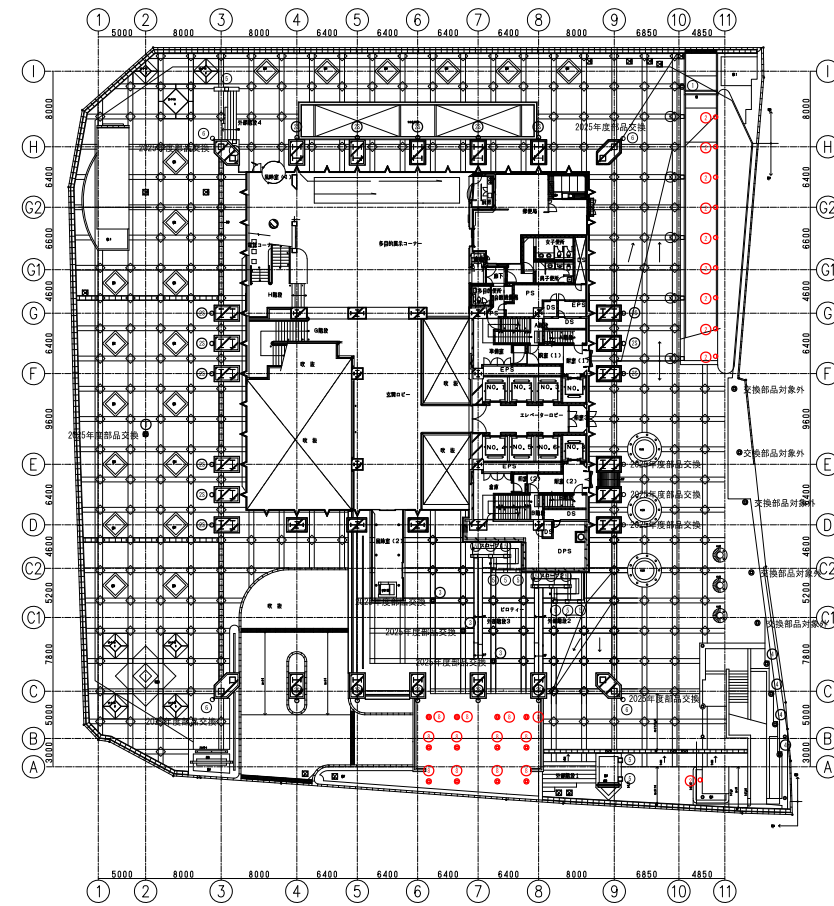
2026年2月

日建設計



1階平面図

番号	台数
①	5
②	5
③	2



2階平面図

番号	台数
①	1
②	10
③	19
④	4
⑤	21
⑥	12

(注記)
 *1: 2階の特注器具①(1灯)は内蔵機器を撤去し、配線は末端処理とする。1階の5灯のみ更新
 *2: ②照明器具仕様は③と同様に管球については、「スカイビーム」とする。
 *3: ⑥は内蔵機器を撤去し、配線は末端処理とする。

更新内容

- ・下記リスト中の既存外灯器具の蛍光灯ランプを撤去し、LEDランプ（電球色）へ更新する。更新に伴い取付金具付交換ユニットへ変更する。
- ・外灯は既存利用とし、内機更新後に器具清掃を行うこと。器具内の雨水侵入防止対策とし、防水または止水処理を施すこと。

番号	既存器具	電圧	(更新前) ランプ仕様	(更新後) ランプ仕様	台数
①	特注器具	100V	FDL18EX-L18W×1灯 T2BB46271-K	LED電球7.4W×1灯、取付金具付交換ユニット YTE990S + LDA7LDGSZ6 (810lm)	5
②	特注壁直付灯	100V	FDL18EX-L18W×1灯 T2BB43129-K1	LED電球6.4W×1灯、取付金具付交換ユニット YTE990S + LDT6LGST6 (810lm)	15
③	特注壁直付灯	100V	FDL18EX-L18W×1灯 T2BB43129-K1	LED電球6.4W×1灯、取付金具付交換ユニット YTE990S + LDT6LGST6 (810lm)	19
④	特注ポール灯	100V	FDL27EX-N27W×1灯	LED電球6.4W×1灯、取付金具付交換ユニット YTE990S + LDT8LGST6 (1,070lm)	6
⑤	フットライト	100V	FDL27EX-N27W×1灯 T2BB44727-K1	LED電球8.4W×1灯、取付金具付交換ユニット YTE990S + LDT8LGST6 (1,070lm)	21
⑥	特注壁直付灯	100V	FDL18EX-L18W×1灯 T2BB46460-K		12



①特注壁直付



②特注壁直付灯



④特注ポール灯



⑤フットライト



⑥特注壁直付灯

施工	
竣工	
監理	
施工	